

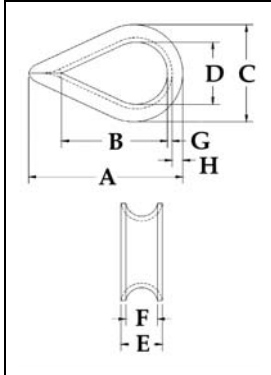
Guardacabo Para Cable

G-411



- Acero galvanizado por inmersión en caliente.
- Recomendado para aplicaciones y condiciones de cargas livianas.

G-411 Cumple la Especificación Federal FF-T-276b Tipo II, excepto por aquellas provisiones exigidas del contratista. Para información adicional ver página 391.



GUARDACABOS ESTÁNDAR PARA CABLE

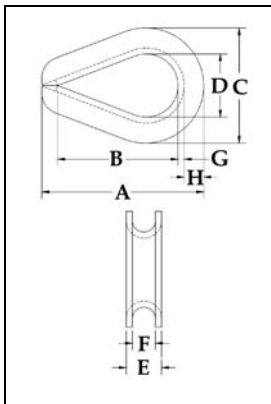
Diámetro del cable		G-411 No. de parte	Peso Por 100 (lbs.)	Dimensiones (plg.)							
(plg.)	(mm)			A	B	C	D	E	F	G	H
1/8	3-4	1037256	3.50	1.94	1.31	1.06	.69	.25	.16	.05	.13
3/16	5	1037274	3.50	1.94	1.31	1.06	.69	.31	.22	.05	.13
1/4	6-7	1037292	3.50	1.94	1.31	1.06	.69	.38	.28	.05	.13
5/16	8	1037318	4.00	2.13	1.50	1.25	.81	.44	.34	.05	.13
3/8	9-10	1037336	6.70	2.38	1.63	1.47	.94	.53	.41	.06	.16
1/2	11-13	1037354	12.50	2.75	1.88	1.75	1.13	.69	.53	.08	.19
5/8	16	1037372	34.50	3.50	2.25	2.38	1.38	.91	.66	.13	.34
3/4	18-20	1037390	47.10	3.75	2.50	2.69	1.63	1.08	.78	.14	.34
7/8	22	1037416	84.60	5.00	3.50	3.19	1.88	1.27	.94	.16	.44
1	24-26	1037434	97.50	5.69	4.25	3.75	2.50	1.39	1.06	.16	.41
1-1/8 - 1-1/4	28-32	1037452	175.00	6.25	4.50	4.31	2.75	1.75	1.31	.22	.50

G-414



- Disponible en acero galvanizado por inmersión en caliente o acero inoxidable.
- El acero inoxidable es recomendado para ambientes más corrosivos donde se necesita mayor protección.
- Mayor protección contra el desgaste y la deformación del ojo del cable.
- Vida útil más larga

G-414 Cumple Especificación Federal FF-T-276b Tipo III, excepto por aquellas provisiones exigidas al contratista. Para información adicional ver página 391.



GUARDACABOS REFORZADOS PARA CABLE

Diámetro del cable		No. de parte		Peso Por 100 (lbs.)	Dimensiones (plg.)							
(plg.)	(mm)	G-414 Galv.	SS-414 Inoxidable		A	B	C	D	E	F	G	H
* 1/4	6-7	1037639	1037960	6.50	2.19	1.62	1.50	.88	.41	.28	.06	.25
* 5/16	8	1037657	1037988	11.80	2.50	1.88	1.81	1.06	.50	.34	.08	.30
* 3/8	9-10	1037675	1038004	21.60	2.88	2.12	2.12	1.12	.63	.41	.11	.39
7/16	11-12	1037693	-	34.70	3.25	2.38	2.38	1.25	.72	.47	.12	.45
* 1/2 - 9/16	13-15	1037719	1038022	51.00	3.62	2.75	2.75	1.50	.89	.59	.15	.48
* 5/8	16	1037755	1038040	75.70	4.25	3.25	3.12	1.75	1.00	.66	.16	.53
* 3/4	18-20	1037773	1038068	158.10	5.00	3.75	3.81	2.00	1.22	.78	.22	.69
7/8	22	1037791	-	177.80	5.50	4.25	4.25	2.25	1.38	.94	.22	.78
1	24-26	1037817	-	313.90	6.12	4.50	4.75	2.50	1.56	1.06	.25	.88
1-1/8 - 1-1/4	28-32	1037835	-	400.00	7.00	5.12	5.88	2.88	1.88	1.31	.25	1.25
1-1/4 - 1-3/8	32-35	1037853	-	886.00	9.08	6.50	6.81	3.50	2.25	1.44	.37	1.29
1-3/8 - 1-1/2	35-38	1037871	-	1294.80	9.00	6.25	7.12	3.50	2.62	1.56	.50	1.31
1-5/8	40	1037899	-	1700.00	11.25	8.00	8.12	4.00	3.00	1.72	.50	1.38
1-3/4	44	1037915	-	1775.00	12.19	9.00	8.50	4.50	3.06	1.84	.50	1.50
1-7/8 - 2	48-52	1037933	-	2775.00	15.12	12.00	10.38	6.00	3.38	2.09	.50	1.69
2-1/4	56	1037951	-	3950.00	17.50	14.00	11.88	7.00	3.88	2.38	.62	1.82

* Tamanos SS-414 disponibles en acero inoxidable tipo 304.